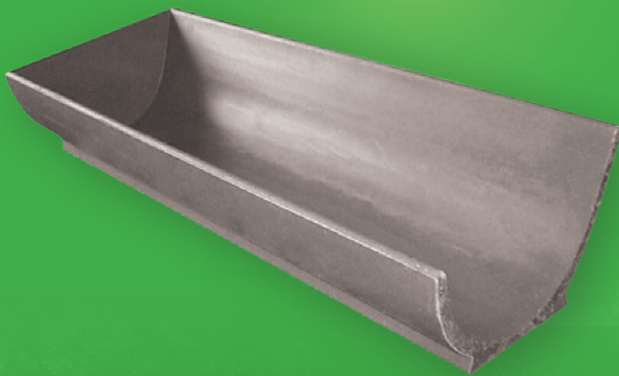
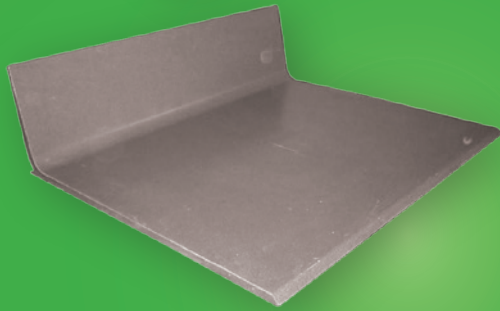
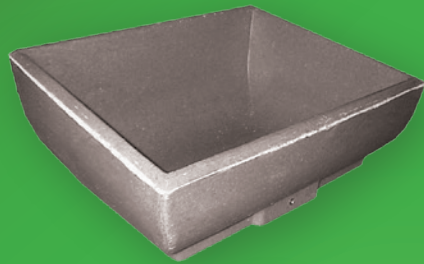


BROS

Beton GmbH



Muldenform-Krippenschalen

L-Form-Krippenschalen

Trogshalen

Güllestopfen

Klebstoffe

Fugenmassen

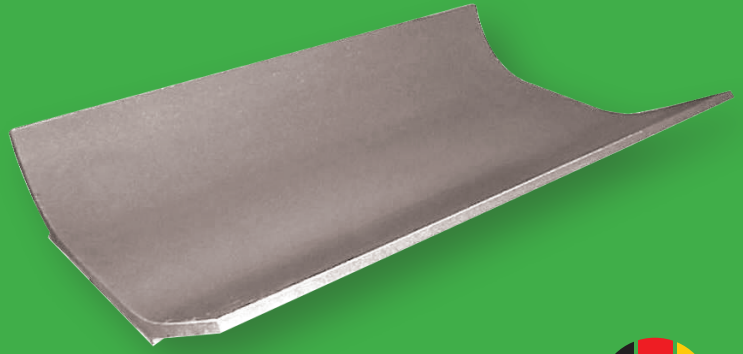


LIEFERPROGRAMM

Zertifizierter Betrieb nach DIN EN ISO 9001

RINDERHALTUNG

MULDENFORM-SCHALEN



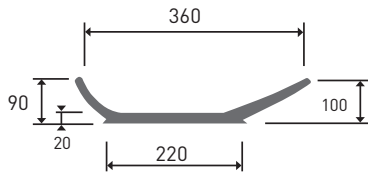
Produkt
Material: Polymerbeton

Einsatz
Empfehlung

Artikel-
Nr.

Produktbezeichnung

Stück /
Palette

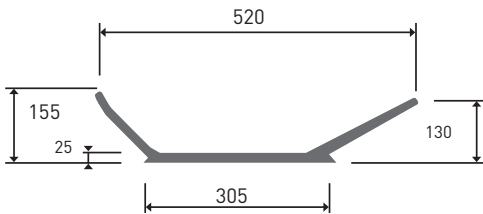


Kälberhaltung

70010

KB 36-100
100 cm lang

44



Jungvieh
Großvieh

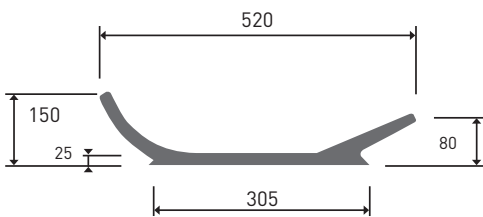
70020

KB 52-100
100 cm lang

32

70021

Endplatte

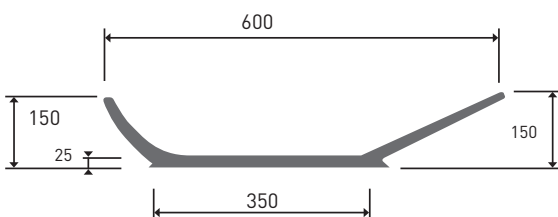


Jungvieh
Großvieh

70022

KB 52-100 II
100 cm lang
Bauhöhe am Futtertisch nur 8 cm

32



Großvieh

70030

RB 60-100
100 cm lang

30

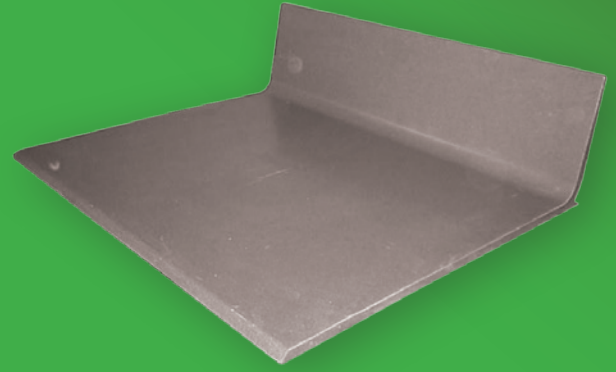
70031

Endplatte

RINDERHALTUNG

L-FORM-KRIPPENSCHALEN

für den Einsatz im Laufstall



Produkt
Material: Polymerbeton

Produkt-
bezeichnung

Artikel-
Nr.

A

B

C

Einsatz
Empfehlung

Stück /
Palette

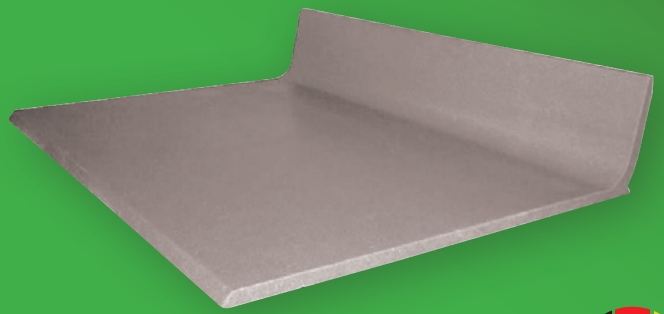
Produkt- bezeichnung	Artikel- Nr.	A	B	C	Einsatz Empfehlung	Stück / Palette
LH 70-100 100 cm lang Unterseite besandet	70045	25 cm	70 cm	ca. 20 mm	Großvieh Laufstall	22
LH 80-100 100 cm lang Unterseite besandet	70048	25 cm	80 cm	ca. 20 mm	Großvieh Laufstall	22
LH 90-100 100 cm lang Unterseite besandet	70150	25 cm	90 cm	ca. 20 mm	Großvieh Laufstall	14
LH 100-100 100 cm lang Unterseite besandet	70151	25 cm	100 cm	ca. 20 mm	Großvieh Laufstall	14

Zusatzplatten auf Anfrage!

RINDERHALTUNG

L-FORM-KRIPPENSCHALEN

Bauhöhe 17 cm

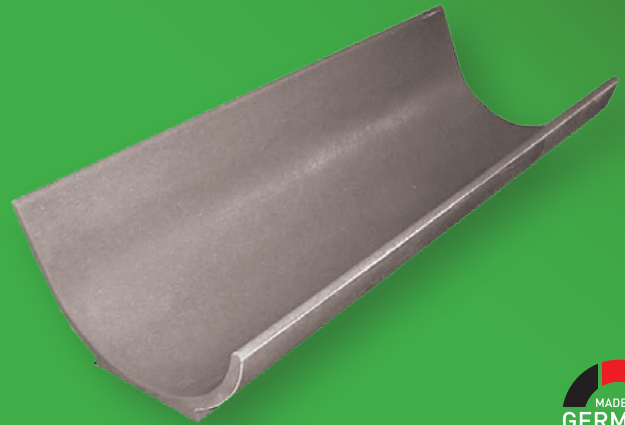


Produkt
Material: Polymerbeton

Produkt- bezeichnung	Artikel- Nr.	A	B	C	Einsatz Empfehlung	Stück / Palette
-------------------------	-----------------	---	---	---	-----------------------	--------------------

LB 60-100 100 cm lang	70040	17 cm	60 cm	ca. 20 mm	Jungvieh Großvieh	28
LB 70-100 100 cm lang Unterseite besandet	70042	17 cm	70 cm	ca. 20 mm	Großvieh	20
LB 80-100 100 cm lang Unterseite besandet	70148	17 cm	80 cm	ca. 20 mm	Großvieh	22
LB 90-100 100 cm lang Unterseite besandet	70149	17 cm	90 cm	ca. 20 mm	Großvieh	22
LB 100-100 100 cm lang Unterseite besandet	70152	17 cm	100 cm	ca. 20 mm	Großvieh	20
LF 70-100 100 cm lang 5 cm Innenhöhe, Unterseite besandet	70047	5 cm	70 cm	ca. 20 mm	Großvieh	20

SCHWEINEHALTUNG

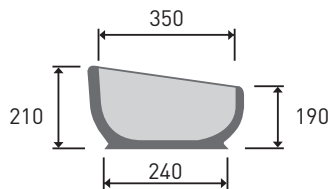


Produkt
Material: Polymerbeton

Artikel-
Nr.

Produkt-
bezeichnung

Stück /
Palette



70120

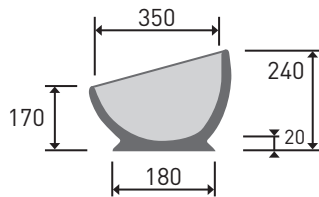
STG 35-50, 50 cm lang

28

70110

STG 35-60, 60 cm lang

28



Sauenstall
Maststall

70062

ST 35-100, 100 cm lang

26

70061

Trennplatte

--

70064

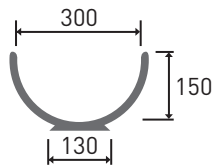
STL 35-100, 100 cm lang
Endplatte links angeformt

22

70065

STR 35-100, 100 cm lang
Endplatte rechts angeformt

22



70050

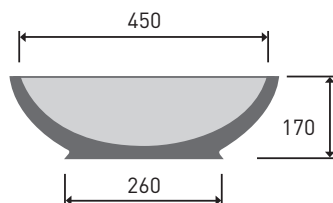
ST 30-100, 100 cm lang

28

70051

Endplatte

--



Maststall

70070

ST 45-100, 100 cm lang

20

70072

Trennplatte

--

70071

STG 45-100, 100 cm lang
Endplatte angeformt

12

Zubehör



85044

Güllestopfen 150 mm
Mit Gummidichtung und V4A Edelstahlbügel

--

85045

Güllestopfen 200 mm
Mit Gummidichtung und V4A Edelstahlbügel

--

85050

Güllestopfen 250 mm
Mit Gummidichtung und V4A Edelstahlbügel

--

85060

Güllestopfen 300 mm
Mit Gummidichtung und V4A Edelstahlbügel

--

BROS Beton Polymerbeton ist ein recyclingfähiger Verbund aus Quarzsand und Polyesterharz als Bindemittel. Im Vergleich zu Zementbeton verfügt BROS Polymerbeton über eine erhöhte Korrosionsfestigkeit. Das Material ist über die gesamte Stärke der Schale beständig gegen Chemikalien. Eine spezielle Beschichtung ist nicht notwendig.

BROS

Beton GmbH

Die Vorteile von BROS Polymerbeton-Krippenschalen und Trogschalen im einzelnen:

- niedriges Gewicht
- sehr hohe Maßhaltigkeit
- extrem glatte, porenfreie Oberfläche
- leichtes Sauberhalten
- Höhere Gewichtszunahme / Milchleistung durch hygienische Oberfläche der Schalen
- Säurefest (Silosaft und Molke)
- Lebensmittelecht
- Bruchfest
- durch die Verwendung von reinem Quarzsand extrem abriebfest (ähnlich Granit)
- günstiger Preis
- leichtes Verlegen der Elemente
- marktgerechte Abmessungen
- Rasche Lieferung
- Deutsches Qualitätsprodukt
- Kostenreduzierung, da Sanierungskosten am Futtertisch von vornherein vermieden werden
- geringer Fugenanteil
- keine Wasseraufnahme des Materials, dadurch keine Beschädigung durch Frost möglich (wichtig bei Kalt- oder Offenfrontstall)

Zertifizierter Betrieb nach DIN EN ISO 9001

VORTEILE

IHR BROS BETON FACHHÄNDLER: